

# Starfrit

## BALANCE DE CUISINE DIGITALE



### MODE D'EMPLOI

### SPÉCIFICATIONS

- Peut être utilisée avec ou sans le bol
- Plateforme de pesée et bol en acier inoxydable
- Mesure aussi le volume du lait et de l'eau
- Conversion des unités de mesures
- Poids : grammes, livres et onces
- Volume : millilitres et onces
- Conversion automatique mesure métrique / impériale
- Fonctions remise à zéro et tare
- Indicateurs de piles faibles et de surcharge
- Arrêt automatique après deux minutes d'inactivité ou arrêt manuel
- Capacité de la balance : 5 kg / 11 lb
- Capacité du bol : 1,4 L / 47 oz
- Précision : 1 g / 0,1 oz

### PILES

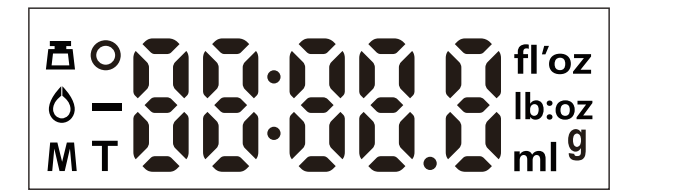


- Nécessite 3 piles AAA (incluses).
- Retirer la pellicule isolante avant l'utilisation.

### REEMPLACER LES PILES

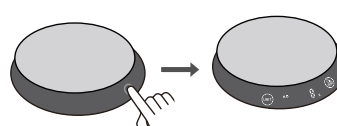
- Ouvrir le compartiment à piles situé sous la balance.
- Retirer les piles usagées et remplacez-les par de nouvelles. Assurez-vous de bien respecter la polarité.
- Refermer le couvercle du compartiment à piles.

### ÉCRAN DEL



- Mode pesée
- Mode eau
- M** Mode lait
- Fonction remise à zéro
- Valeur négative
- T** Fonction tare
- fl'oz** Volume
- lb:oz** Poids
- g** Poids
- ml** Volume

### BOUTONS



Appuyez sur le bouton circulaire pour activer la balance. Une fois disponible, le bouton s'allumera et clignotera.



**Bouton lorsque la balance est éteinte « OFF »**  
Appuyez sur le bouton circulaire pour activer la balance.

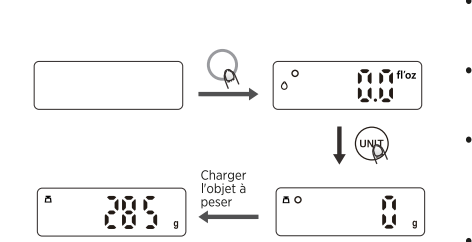


**Bouton lorsque la balance est activée « ON »**  
Éteindre (OFF) / Fonctions remise à zéro et tare.



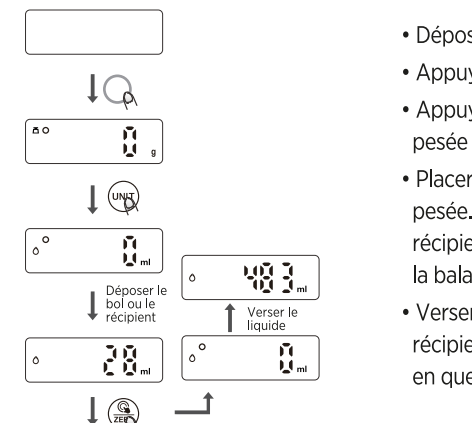
**UNIT** Fonctions mode et conversion d'unité de mesure.

### MODE DE PESÉE DU POIDS



- Déposer la balance sur une surface plane et solide.
- Appuyer sur le bouton pour activer la balance.
- Attendre que l'écran se stabilise et indique « 0 ». Peser sur le bouton pour changer le mode de pesée.
- Déposer l'objet sur la plateforme de pesée. L'écran DEL indiquera le poids de l'objet en question.

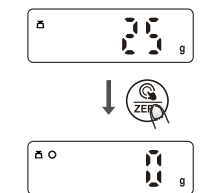
### MODE DE PESÉE DU VOLUME



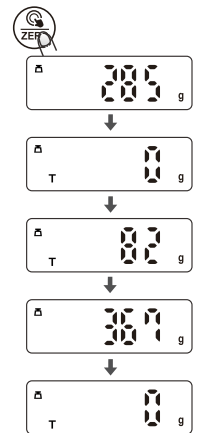
- Déposer la balance sur une surface plane et solide.
- Appuyer sur le bouton pour activer la balance.
- Appuyer sur le bouton et choisir le mode de pesée pour le lait ou l'eau.
- Placer un bol ou un récipient sur la plateforme de pesée. L'écran DEL indiquera le poids du bol ou du récipient. Appuyer sur le bouton pour remettre la balance à « 0 ».
- Verser le liquide (lait ou eau) dans le bol ou le récipient. L'écran DEL indiquera le volume du liquide en question.

### FONCTIONS REMISE À ZÉRO ET TARE

Les fonctions remise à zéro et tare vous permettent de peser de manière consécutive et ce, sans avoir à retirer l'article qui se trouve déjà sur la plateforme. À titre d'exemple, si vous utilisez un bol, ces fonctions vous permettent de peser le contenu du bol sans y additionner le poids du bol lui-même. Appuyer sur le bouton pour utiliser ces fonctions.

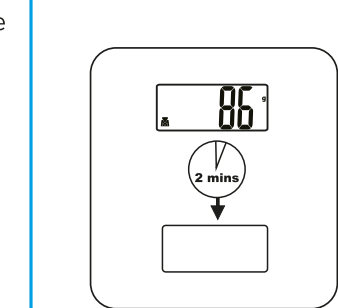


• **Fonction remise à zéro**  
Quand le poids de l'item pesé est inférieur à 200 g (7 oz), l'écran DEL indiquera « 0 g » chaque fois que vous appuyez sur le bouton . L'icône « 0 » apparaîtra à gauche de l'écran, indiquant que la fonction remise à zéro est activée. La capacité maximale de la balance ne sera pas réduite du poids indiqué s'il est de 200 g (7 oz) ou moins.



• **Fonction tare**  
Quand le poids de l'item pesé est supérieur à 200 g (7 oz), l'écran ACL indiquera « 0 g » chaque fois que vous appuyez sur le bouton . L'icône "T" apparaîtra dans le coin supérieur gauche de l'écran, indiquant que la fonction tare est activée. La capacité maximale de la balance sera alors réduite du poids de la valeur du poids total pesé. Sous cette dernière condition, si vous appuyez sur le bouton , vous verrez la somme de tous les poids enregistrés.

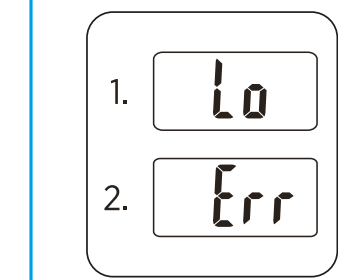
### MISE HORS TENSION AUTOMATIQUE ET MANUELLE



La balance s'éteindra automatiquement s'il y a aucune opération ou chargement de poids pendant deux minutes.

Afin de maximiser la durée de vie des piles, il est recommandé d'éteindre manuellement la balance. Appuyer sur le bouton pendant 3 secondes et la balance s'éteindra.

### INDICATEURS DE PILES FAIBLES ET DE SURCHARGE



- 1. Piles faibles**  
Les piles sont faibles, veuillez les remplacer.
- 2. Surcharge**  
La balance est surchargée. Pour ne pas l'endommager, veuillez retirer l'article de la plateforme. La capacité maximale de cette balance est 5 kg / 11 lb.

### CONSEILS D'UTILISATION ET D'ENTRETIEN

1. Toujours utiliser la balance sur une surface plane et solide.
2. Nettoyer la balance avec un linge légèrement humide.
3. Éviter que de l'eau entre en contact avec la balance. Surtout, NE PAS immerger la balance dans l'eau.
4. Toutes les pièces de plastique devraient être nettoyées immédiatement après avoir été en contact avec du gras, des épices, du vinaigre et des aliments aromatisés et/ou colorés. Éviter tout contact avec du jus d'agrumes.
5. NE PAS utiliser de produits chimiques ou abrasifs sur la balance.
6. NE PAS utiliser à des fins commerciales.

[facebook.com/starfrit](https://facebook.com/starfrit)

INSCRIVEZ-VOUS À L'INFOLETTRE POUR CONNAÎTRE NOS PROMOTIONS !